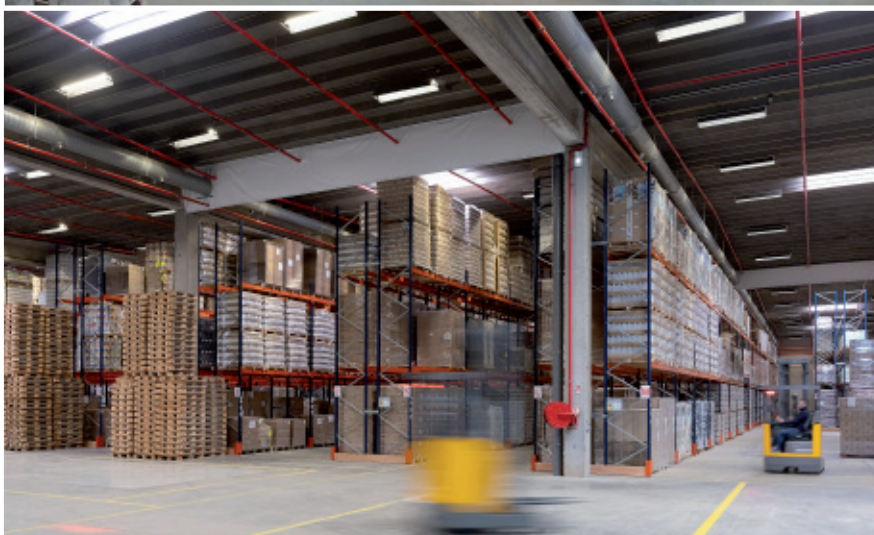


Étude de cas : Dometrans

Un entrepôt multi-clients organisé et flexible

Pays : France



Les rayonnages à palettes sont une des solutions de stockage les plus utilisées dans les centres de distribution des prestataires logistiques. La raison est évidente : ces entreprises gèrent de nombreux clients et des unités de charge de différentes tailles. Les rayonnages s'adaptent ainsi facilement à leurs dimensions, caractéristiques et rotations variables. 4 060 palettes d'emballages de différents clients sont gérées dans le nouvel entrepôt de Dometrans situé à Templemars, dans le nord de la France.

L'importance de la logistique

Basé à Lille, Dometrans est un prestataire logistique qui offre ses services à tout type d'entreprises, quel que soit leur secteur. La chaîne logistique est de plus en plus complexe dans la mesure où les entreprises doivent gérer de multiples références et de nombreuses commandes à livrer dans les plus brefs délais.

Elles sont donc conscientes de l'importance que la logistique revêt au sein de leur activité commerciale. C'est pourquoi elles font appel à des sociétés spécialisées qui gèrent toutes leurs opérations de manière plus efficace.

Les prestataires logistiques prennent en charge le stockage et manipulation des marchandises de leurs clients, préparent les commandes et les distribuent au mo-

ment opportun. Vu la grande diversité de produits, les ressources destinées à l'amélioration des installations et des processus sont nombreux pour répondre aux exigences des clients.

Par exemple, Dometrans a rénové son entrepôt de 6 072 m² afin d'y stocker environ 1 000 références et de « *pouvoir nous ouvrir à de nouveaux marchés* », selon Benoît Henno, directeur général de Dometrans.

Caractéristiques de l'entrepôt

Mecalux a installé des rayonnages à palettes couvrant la quasi-totalité de la surface de l'entrepôt. Ils mesurent 8 m de haut et offrent une capacité de stockage totale de 4 060 palettes de 800 x 1 200 mm d'un poids unitaire maximal de 650 kg. Cette solution se distingue par sa polyvalence. Benoît Henno souligne que « *nous*

avons choisi les rayonnages à palettes de Mecalux surtout pour leur flexibilité, car nous pouvons y déposer tout type de produits ». Le stock de Dometrans, principalement composé de matériel d'emballage, est très diversifié et inclut aussi bien des palettes de petites dimensions que des palettes de grande hauteur (jusqu'à 2 500 mm). Les niveaux des rayonnages ont été adaptés à cette diversité. Par conséquent, certains emplacements sont plus grands.

Le choix de ce modèle de rayonnages a également été motivé par l'accès direct qu'ils offrent, qui facilite la manutention des palettes. L'entrepôt reçoit et expédie 500 palettes par jour en moyenne (environ 300 envoyées par les fournisseurs et le centre de production, et 200 envoyées à l'usine et aux clients que la compagnie possède dans toute la France).



Benoît Henno Directeur général de Dometrans

« Nous avons choisi Mecalux comme fournisseur pour équiper notre entrepôt de Templemars pour trois raisons essentiellement : des délais de livraison courts, un montage des rayonnages rapide et efficace et, enfin, un prix final adapté aux conditions du marché. »





L'accès direct à la marchandise accélère toutes les opérations du centre parce que les opérateurs, à l'aide de chariots à mât rétractable, peuvent introduire et retirer les charges de leurs emplacements de manière dynamique et, par conséquent, stocker et distribuer les produits en moins de temps. En ce sens, le directeur général de Dometrans affirme que *« les opérateurs se sont rapidement familiarisés avec le fonctionnement de l'entrepôt et celui des rayonnages »*.

L'entrepôt a été conçu pour garantir les flux de mouvements requis par le prestataire logistique. En raison de ses grandes dimen-

sions, il a été nécessaire d'ouvrir deux passages inférieurs traversant les rayonnages perpendiculairement dans le but d'améliorer le flux de mouvements. Ces passages servent également d'issue de secours.

Un entrepôt adapté aux besoins de Dometrans

Dans son nouvel entrepôt, le prestataire logistique peut gérer efficacement les 1 000 références de différentes tailles qu'il gère et, en même temps, recevoir et expédier 500 palettes par jour en moyenne, sans erreurs et dans les plus brefs délais. Tout cela en tenant compte des perspectives de croissance de l'entreprise.

Dometrans peut gérer sans erreurs les 1 000 références différentes des multiples clients pour qui elle travaille



Les avantages pour Dometrans

- **Une capacité de stockage optimale** : les rayonnages à palettes utilisent toute la surface disponible afin d'offrir une capacité de stockage de 4 060 palettes.
- **Une productivité élevée** : l'accès direct à la marchandise garantit une gestion plus rapide de la marchandise et un flux important d'entrées et de sorties des produits.
- **Une multitude de produits** : les rayonnages se distinguent par leur polyvalence pour adapter les niveaux aux 1 000 références différentes de Dometrans, stockées sur palettes de petites dimensions et de grande hauteur.



Informations techniques

Capacité de stockage	4 060 palettes
Dimensions des palettes	800 x 1 200 x 1 800/2 500 mm
Poids max. des palettes	650 kg
Hauteur des rayonnages	8 m

